

Informations sur la vue :

Coordonnées Lambert 93 : 737610 | 6965902
Date et heure de la prise de vue : 23/08/2017 10:49
Focale : 35 mm (52 mm plein format)

Azimut : -69,41 °
Angle visuel du parc : 7,54 °
Éolienne visible la plus proche : V1 (15,17 km)



Etat Initial (panoramique sur 120° de champ latéral, recadrage à 60°)



Esquisse (panoramique sur 120° de champ latéral, recadrage à 60°)



Etat Final (panoramique sur 120° de champ latéral, recadrage à 60°)

Vue réaliste avec photomontage (Vue 120°) - Etat Final

V8 V7 V6 V3V5 V2 V4 V1

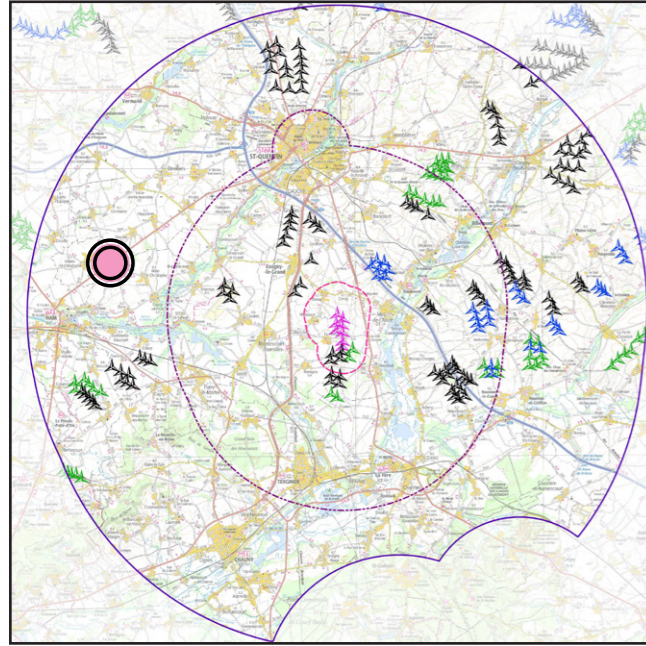




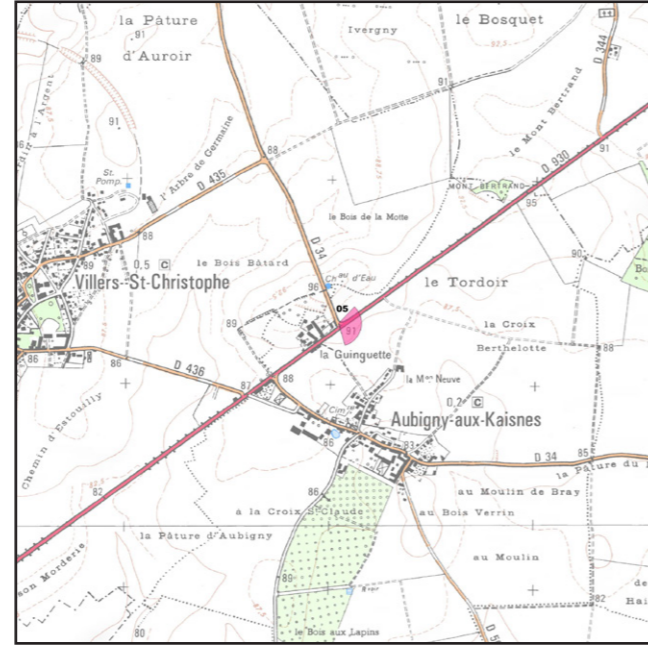
Pour restituer le réalisme de ce photomontage, observez-le à une distance de 35 cm environ (format A3) en formant un arc de cercle de 120°

Vue 05 : AUBIGNY - N30, Hameau de la Guinguette

Localisation de la prise de vue



Fond IGN 1/100000



Fond IGN 1/25000

Commentaires paysagers

Sur la D930 au Nord-Ouest d'Aubigny-aux-Kaisnes, on retrouve les paysages très ouverts et aux reliefs peu marqués typiques de l'unité des Plaines de Grandes Cultures. La principale ligne structurante est l'horizontale, à peine perturbée par les habitations ou les lignes à haute tension. Dans ce grand paysage ouvert, le regard porte loin, surtout lorsque le temps est dégagé. Toutefois, l'arrière-plan est cadré par des boisements, qui viennent occuper l'horizon. Toutefois, ceux-ci restent très éloignés, et leur faible ampleur ainsi que leur structure ne permettent pas de créer de la verticalité dans cette ensemble. Seul l'éolien assure ce rôle, rythmant l'arrière-plan et s'intégrant aux lignes végétales sans dominer la scène.

Le futur parc de Vallée de Moÿ va rejoindre ces motifs d'arrière-plan, participant ainsi à la rythmique de l'horizon. Sa géométrie principalement linéaire et peu dense permet d'assurer une cohérence visuelle entre les lignes d'éoliennes et les lignes de boisements. Sa hauteur apparente est similaire à celles des autres parcs. Aussi, il ne forme pas d'émergence mais s'intègre au motif existant. Les écarts entre les parcs visibles permettent d'éviter la sensation de «mur d'éoliennes» que générerait une ligne continue et permettent de conforter la rythmique du motif éolien. Enfin, tous comme les autres parcs existants, le futur parc reste de faible ampleur face aux motifs verticaux des plans plus rapprochés (boisements, silhouettes de bourg, etc.), il ne domine donc pas la scène.

IMPACT FAIBLE



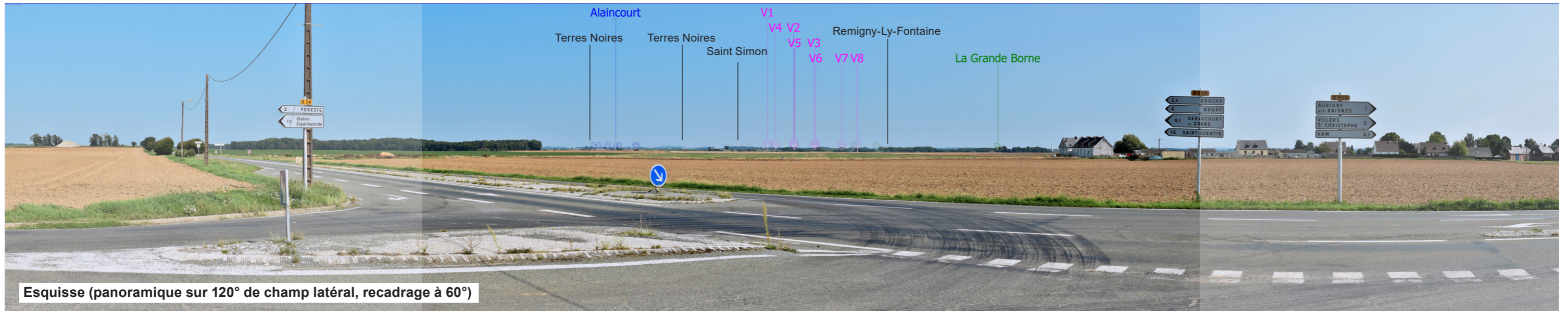
Vue réaliste avec photomontage (Vue 60°) - Etat Final

Pour restituer le réalisme de ce photomontage, observez-le à une distance de 35 cm environ (format A3)

Informations sur la vue :

Coordonnées Lambert 93 : 708266 | 6964436
Date et heure de la prise de vue : 29/08/2017 15:41
Focale : 35 mm (52 mm plein format)

Azimut : 103,89 °
Angle visuel du parc : 7,11 °
Éolienne visible la plus proche : V1 (14,93 m)



Vue réaliste avec photomontage (Vue 120°) - Etat Final

V1 V4

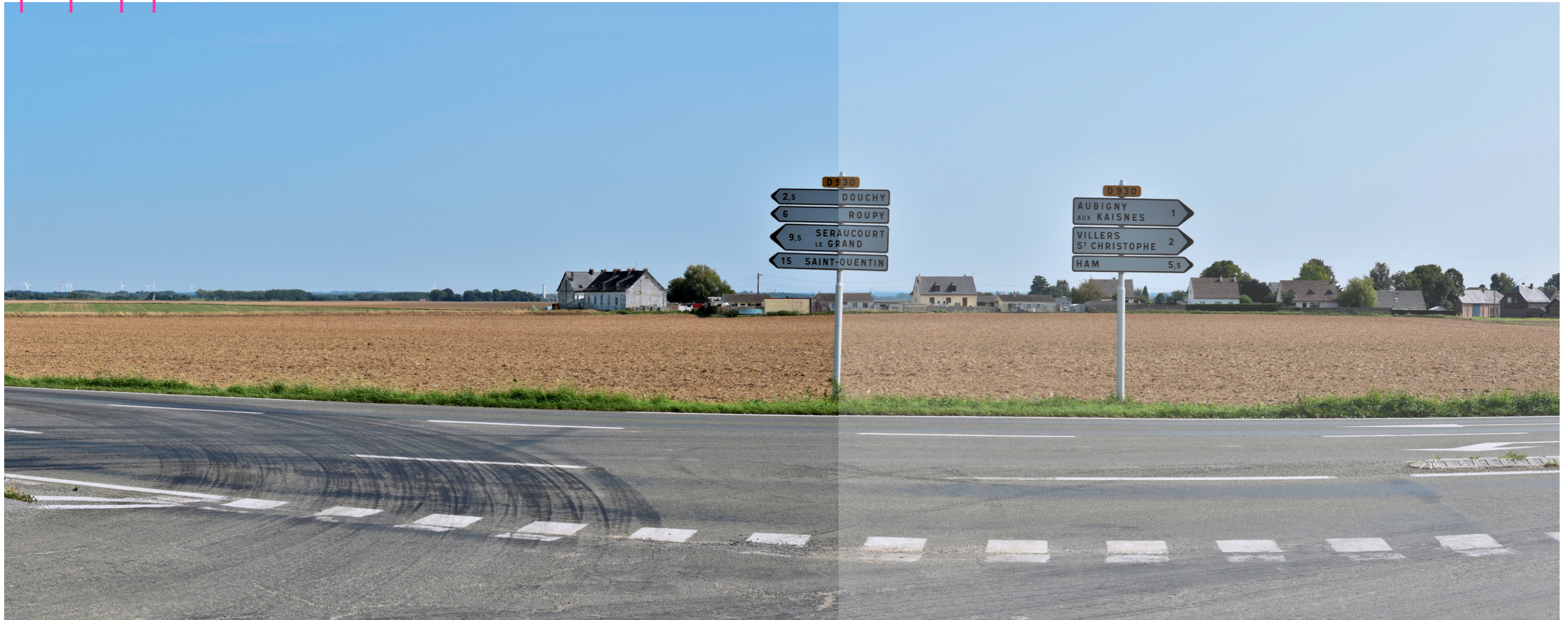


V5
V2

V6
V3

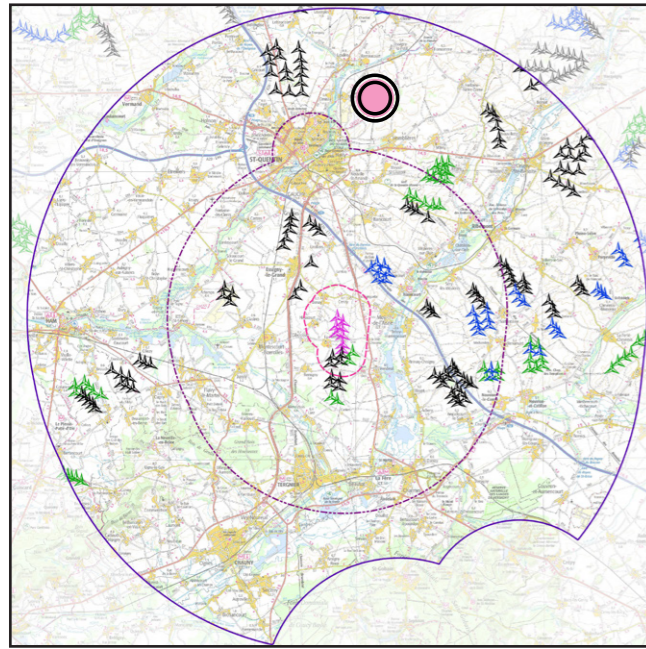
V7

V8

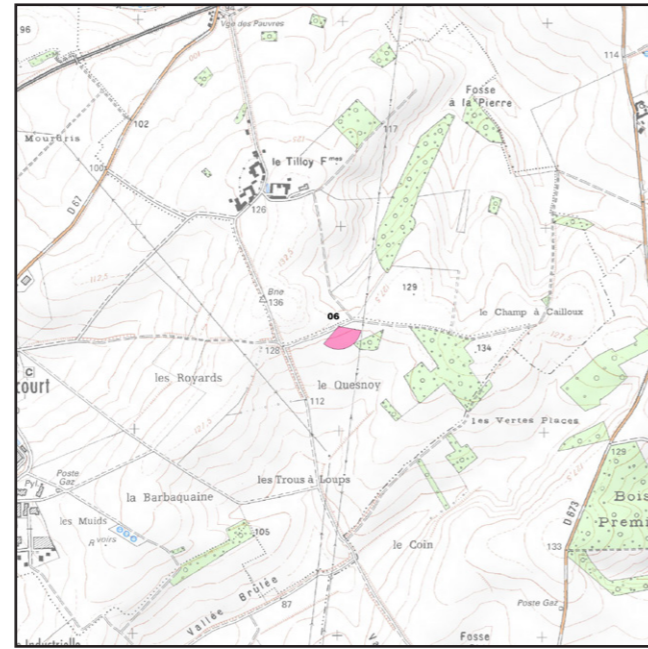


Pour restituer le réalisme de ce photomontage, observez-le à une distance de 35 cm environ (format A3) en formant un arc de cercle de 120°

Localisation de la prise de vue



Fond IGN 1/100000



Fond IGN 1/25000

Commentaires paysagers

Au Nord-Est de Saint-Quentin, le paysage offre de douces ondulations, qui viennent rompre la monotonie des Plaines de Grandes Cultures. Les pentes restent très douces, ce qui donne la sensation d'un relief peu marqué, et de grandes étendues. Cette impression est accentuée par le rapport d'échelle que génèrent les motifs verticaux humains (ligne à haute tension) ou naturels (boisements) dont la hauteur diminue petit à petit. Cette succession d'éléments verticaux permet de donner une sensation de profondeur, facilitant ainsi la lecture de l'espace. On notera que depuis ce point, la basilique de Saint-Quentin n'est pas visible.

De par sa hauteur apparente réduite et son insertion dans un grand paysage ouvert, l'insertion du futur parc ne va pas modifier les grandes lignes structurantes en profondeur. Toutefois, le futur parc sera intégralement visible, et son insertion dans un espace où l'horizon ne va pas être occupé par la végétation et où les parcs éoliens sont peu visibles va créer une nouvelle émergence, jusqu'alors laissée libre. Cette émergence sera néanmoins atténuée par le caractère industriel des autres motifs adjacents, qu'il s'agisse de la silhouette des entrepôts ou des lignes à haute tension.

IMPACT FAIBLE



Vue réaliste avec photomontage (Vue 60°) - Etat Final

Pour restituer le réalisme de ce photomontage, observez-le à une distance de 35 cm environ (format A3)

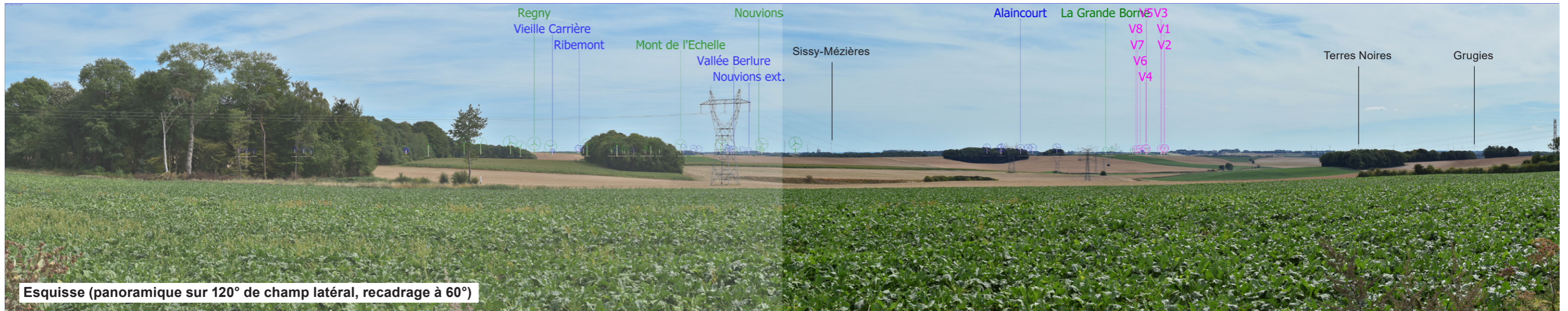
Informations sur la vue :

Coordonnées Lambert 93 : 725335 | 6975502
Date et heure de la prise de vue : 07/08/2017 15:38
Focale : 35 mm (52 mm plein format)

Azimut : 160,44 °
Angle visuel du parc : 2,31 °
Éolienne visible la plus proche : V1 (14,48 km)



Etat Initial (panoramique sur 120° de champ latéral, recadrage à 60°)



Esquisse (panoramique sur 120° de champ latéral, recadrage à 60°)



Etat Final (panoramique sur 120° de champ latéral, recadrage à 60°)

Vue réaliste avec photomontage (Vue 120°) - Etat Final

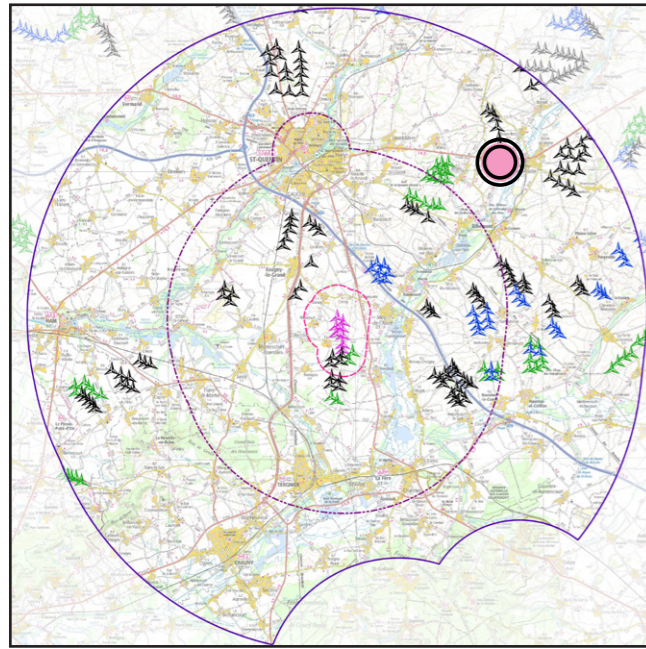


V5
V6
V7
V8 V4
V1
V2
V3

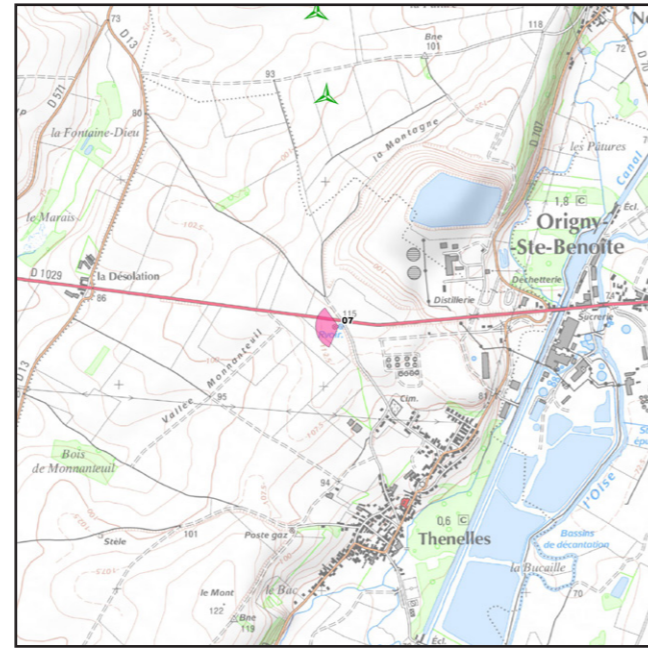


Pour restituer le réalisme de ce photomontage, observez-le à une distance de 35 cm environ (format A3) en formant un arc de cercle de 120°

Localisation de la prise de vue



Fond IGN 1/100000



Fond IGN 1/25000

Commentaires paysagers

En quittant la vallée de l'Oise, l'observateur rejoint les plateaux des grandes plaines de cultures. Le paysage légèrement ondulé permet au regard de porter sur une longue distance, et l'absence de motifs verticaux de grande ampleur donne la sensation d'être face à un océan de cultures, une immensité cultivée, à peine interrompue par des boisements épars et des lignes végétales qui contribuent à l'horizontalité de la scène. Les seuls motifs verticaux visibles sont les parcs éoliens. Ceux-ci sont relativement concentrés, formant un ensemble presque continu entre le parc de Remigny-Ly-Fontaine au Sud et le parc de Regny au Nord.

Le futur parc va venir occuper un nouvel angle sur l'horizon, mais s'insère dans cet ensemble de parcs. Il va donc assurer la connexion visuelle entre le parc de Remigny-Ly-Fontaine et les autres parcs, ce qui va atténuer son impact individuel. Sa hauteur apparente est relativement faible à cette distance, et elle ne tranche pas par rapport aux autres motifs verticaux. Il n'y a donc pas d'émergence nouvelle. La densité faible du futur parc et sa géométrie linéaire et régulière facilitent son intégration dans ces grands paysages horizontaux. Outre son implantation, le parc est en partie tronqué par le relief, environ à mi-mât, ce qui va atténuer la perception du futur parc.

IMPACT FAIBLE



Vue réaliste avec photomontage (Vue 60°) - Etat Final

Pour restituer le réalisme de ce photomontage, observez-le à une distance de 35 cm environ (format A3)

Informations sur la vue :

Coordonnées Lambert 93 : 733380 | 6971210
Date et heure de la prise de vue : 23/08/2017 09:08
Focale : 35 mm (52 mm plein format)

Azimut : -96,11 °
Angle visuel du parc : 6,32 °
Éolienne visible la plus proche : V1 (14,43 m)



Etat Initial (panoramique sur 120° de champ latéral, recadrage à 60°)



Esquisse (panoramique sur 120° de champ latéral, recadrage à 60°)



Etat Final (panoramique sur 120° de champ latéral, recadrage à 60°)

Vue réaliste avec photomontage (Vue 120°) - Etat Final

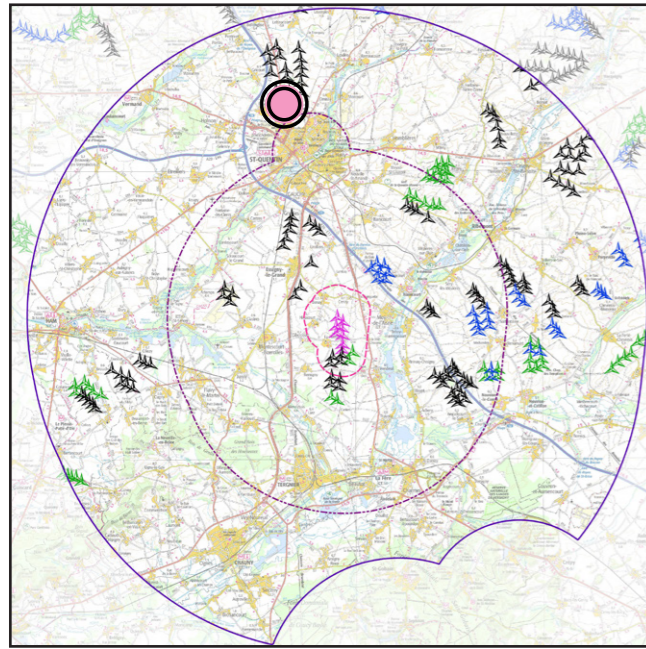
V8 V7 V6 V3 V2
V5 V4 V1



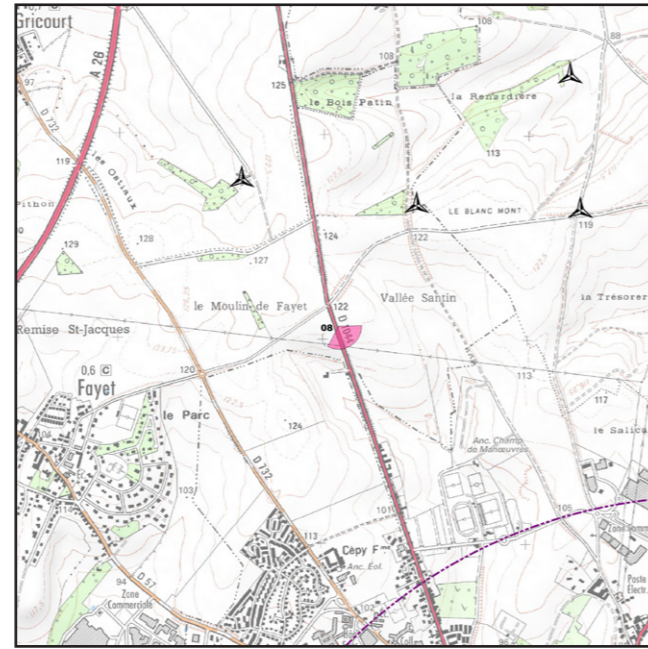


Pour restituer le réalisme de ce photomontage, observez-le à une distance de 35 cm environ (format A3) en formant un arc de cercle de 120°

Localisation de la prise de vue



Fond IGN 1/100000



Fond IGN 1/25000

Commentaires paysagers

La Nationale 44, à proximité de Fayet, constitue la porte d'entrée Nord de l'aire urbaine de Saint-Quentin, mais également un formidable axe de découverte de la Basilique de Saint-Quentin. De par sa hauteur, celle-ci semble comme posée sur la silhouette du bourg, dominant le paysage alentour. Le relief ondulé renforce encore plus cette impression : les ondulations donnent une impression de plongée tandis que la basilique, située sur les hauteurs, se retrouve surélevée par rapport aux alentours. Si les motifs verticaux, associés à l'aire urbaine de Saint-Quentin, sont globalement plus présents qu'ailleurs sur ce territoire, ils restent malgré tout relativement faibles visuellement face aux grandes étendues cultivées ce qui fait d'autant plus ressortir la basilique comme un point d'appel important.

Le futur parc de Vallée de Moÿ va venir s'insérer à l'Ouest de la basilique et de la Nationale 44. Il va ainsi être en grande partie occulté par les alignements d'arbres qui bordent l'axe de communication. Seule l'éolienne V4 sera partiellement visible, à raison de deux pâles dépassant de la masse boisée. L'hiver, malgré la faiblesse du couvert végétal, le futur parc, peu prégnant, se confondra aux branchages nus et sera donc très peu visible. On notera également que le point de vue a été légèrement décalé à gauche par rapport à l'axe de la route pour maximiser la vue sur le futur parc. Depuis la route, le parc est quasiment invisible pour l'utilisateur.

IMPACT FAIBLE



Vue réaliste avec photomontage (Vue 60°) - Etat Final

Pour restituer le réalisme de ce photomontage, observez-le à une distance de 35 cm environ (format A3)

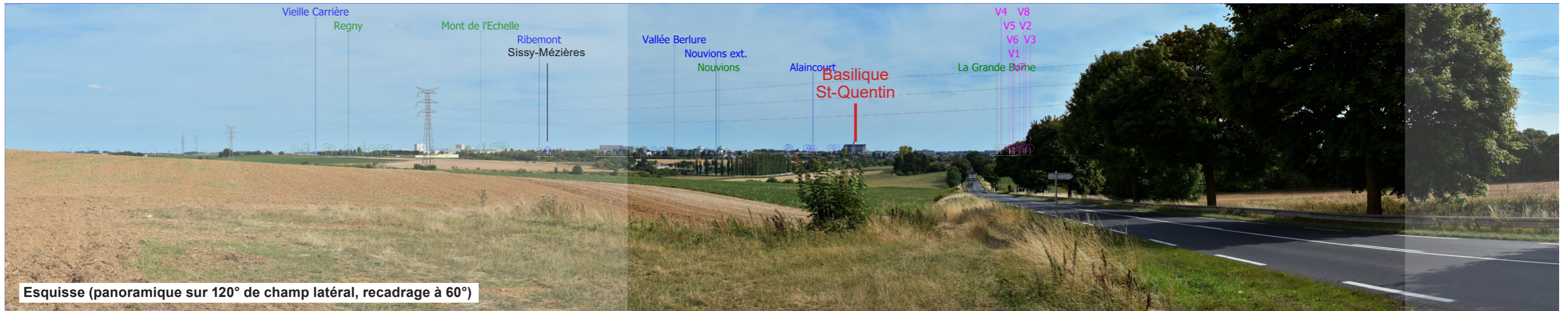
Informations sur la vue :

Coordonnées Lambert 93 : 719409 | 6975107
Date et heure de la prise de vue : 07/08/2017 16:49
Focale : 35 mm (52 mm plein format)

Azimut : 148,28 °
Angle visuel du parc : 2,13 °
Éolienne visible la plus proche : V1 (14,30 km)



Etat Initial (panoramique sur 120° de champ latéral, recadrage à 60°)



Esquisse (panoramique sur 120° de champ latéral, recadrage à 60°)



Etat Final (panoramique sur 120° de champ latéral, recadrage à 60°)

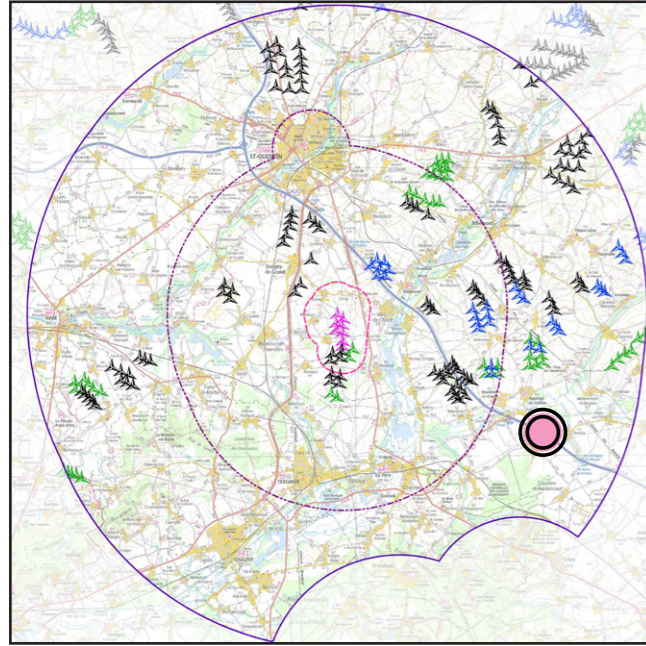
Vue réaliste avec photomontage (Vue 120°) - Etat Final



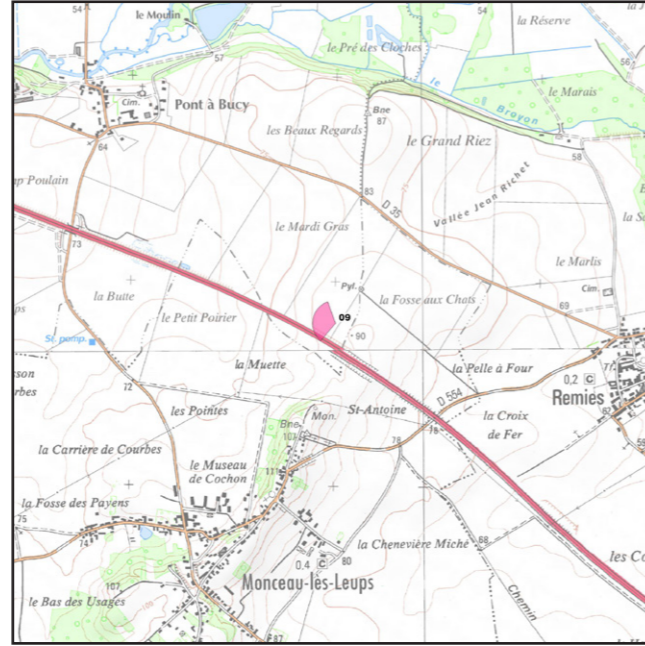


Pour restituer le réalisme de ce photomontage, observez-le à une distance de 35 cm environ (format A3) en formant un arc de cercle de 120°

Localisation de la prise de vue



Fond IGN 1/100000



Fond IGN 1/25000

Commentaires paysagers

Depuis l'A26 au Sud-Ouest du territoire, on retrouve ce grand territoire de plaines ouvertes, au relief à peine marqué, typique des Plaines de Grandes Cultures. Le paysage y est extrêmement ouvert, et les motifs verticaux sont structurés le long de l'autoroute A26 allant de Reims vers Calais et Lille, qui forme une des lignes structurantes de l'espace. En effet, celle-ci est soit directement visible, et divise l'espace de sa largeur, soit indirectement visible à travers les arbres isolés qui la bordent. Situé à distance, le motif éolien ne présente jamais l'ampleur nécessaire pour dominer la scène. Toutefois, il est clairement lisible dans l'espace, créant une verticalité qui rythme l'horizon. Le motif est globalement centré sur les parcs d'Anguilmcourt-le-Sart et des Villes d'Oyses, mais également sur le parc autorisé de Nouvions, parc le plus prégnant des alentours.

Dans ce contexte très ouvert, le futur parc de Vallée de Moÿ sera intégralement visible, bien que tronqué à mi-mât par le relief. Sa présence, à l'arrière-plan des parcs des Villes d'Oyses et d'Anguilmcourt-le-Sart, restera relativement discrète. En effet, elle se fait en continuité d'un parc existant, le parc de Remigny-Ly-Fontaine, et à l'arrière-plan d'un parc plus prégnant et dense. Son implantation lui permet de ne pas occuper un nouvel angle sur l'horizon. Le futur parc garde un recul avec l'autoroute, et ne concurrence pas visuellement cet axe structurant.

IMPACT FAIBLE

V8 V7 V6 V5 V4 V3 V2 V1



Vue réaliste avec photomontage (Vue 60°) - Etat Final

Pour restituer le réalisme de ce photomontage, observez-le à une distance de 35 cm environ (format A3)

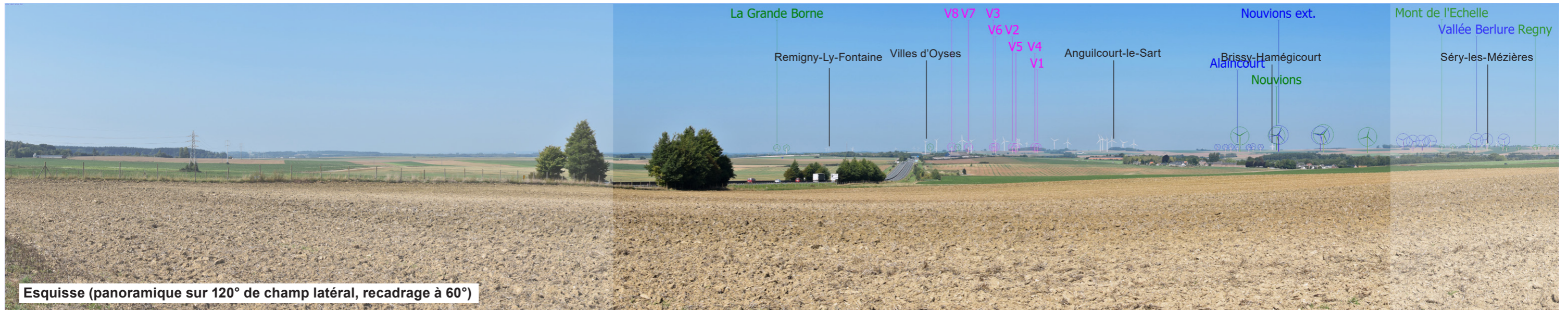
Informations sur la vue :

Coordonnées Lambert 93 : 736154 | 6953673
Date et heure de la prise de vue : 29/08/2017 11:26
Focale : 35 mm (52 mm plein format)

Azimut : -79,79 °
Angle visuel du parc : 6,75 °
Éolienne visible la plus proche : V8 (14,03 km)



Etat Initial (panoramique sur 120° de champ latéral, recadrage à 60°)



Esquisse (panoramique sur 120° de champ latéral, recadrage à 60°)



Etat Final (panoramique sur 120° de champ latéral, recadrage à 60°)

Vue réaliste avec photomontage (Vue 120°) - Etat Final

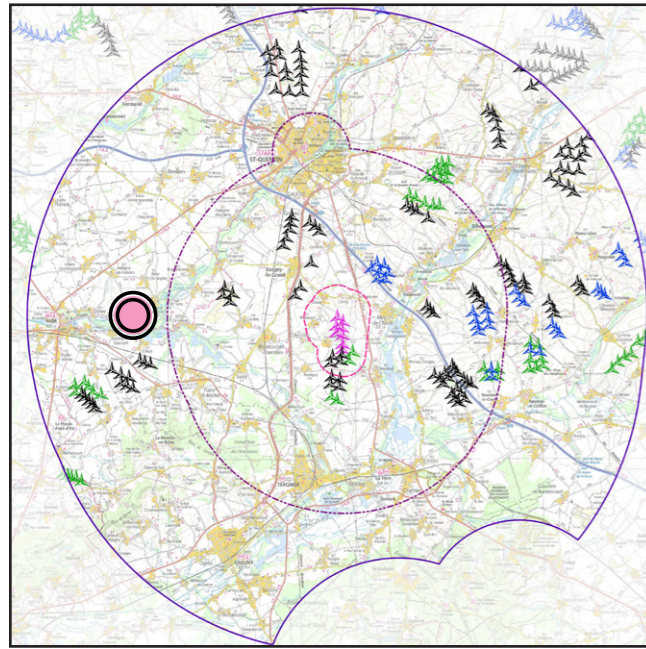


V8 V7 V6 V5 V1
V3 V2 V4

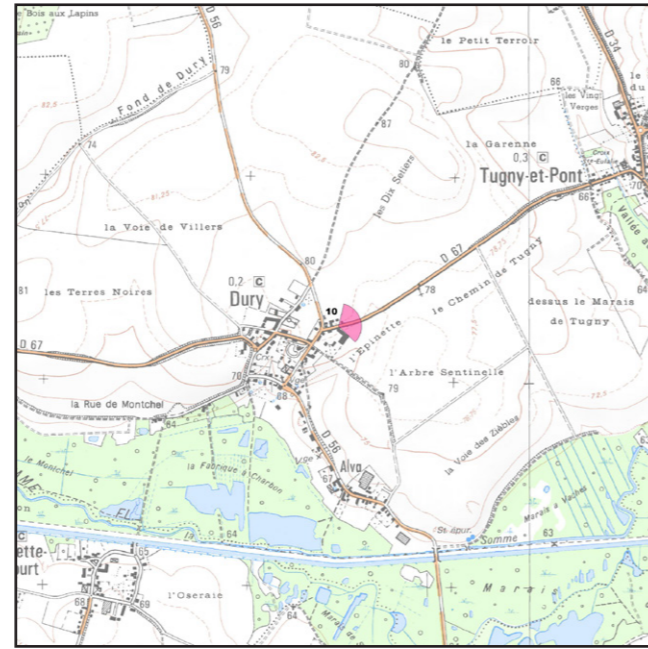


Pour restituer le réalisme de ce photomontage, observez-le à une distance de 35 cm environ (format A3) en formant un arc de cercle de 120°

Localisation de la prise de vue



Fond IGN 1/100000



Fond IGN 1/25000

Commentaires paysagers

En sortie de Dury, l'observateur quitte la vallée de la Somme pour rejoindre les plateaux. Privé des boisements et du relief typique de la vallée, c'est une scène très ouverte qui s'offre au regard. L'absence de relief visible depuis cette sortie de bourg donne une impression de grandes étendues, et la sensation que le regard peut aller loin. En réalité, les boisements vont venir limiter la vue, ne laissant filtrer que les éléments verticaux de haute taille, comme les clochers d'Artemps (à gauche du parc) et de Saint-Simon (à droite, non classé), le château d'eau ou les éoliennes. L'absence d'une réelle émergence ne permet pas d'identifier un point d'appel évident dans le paysage, à l'exception du château d'eau de Tugny-et-Pont. Bien que présent et visible, l'éolien reste relativement discret, inséré derrière les boisements d'arrière-plan.

Le futur parc de Vallée de Moÿ va lui aussi s'insérer à l'arrière des boisements au Sud de Tugny-et-Pont. Ces lignes végétales vont fortement atténuer la présence des éoliennes, occultant presque entièrement 3 des 8 éoliennes. Les 5 autres ne seront que partiellement visibles : à hauteur d'une pale pour deux d'entre elles, et seulement le rotor pour les 3 dernières. La géométrie du parc, en deux lignes parallèles, entre en résonance avec le caractère linéaire des boisements. Les futures éoliennes ne vont pas venir concurrencer les autres points d'appels, notamment les clochers. En effet, elles gardent une certaine distance, et leur hauteur apparente ne dépasse pas celle des flèches, limitant ainsi la concurrence visuelle. Le château d'eau, quand à lui, restera le point d'appel principal de par sa taille et sa position.

IMPACT FAIBLE



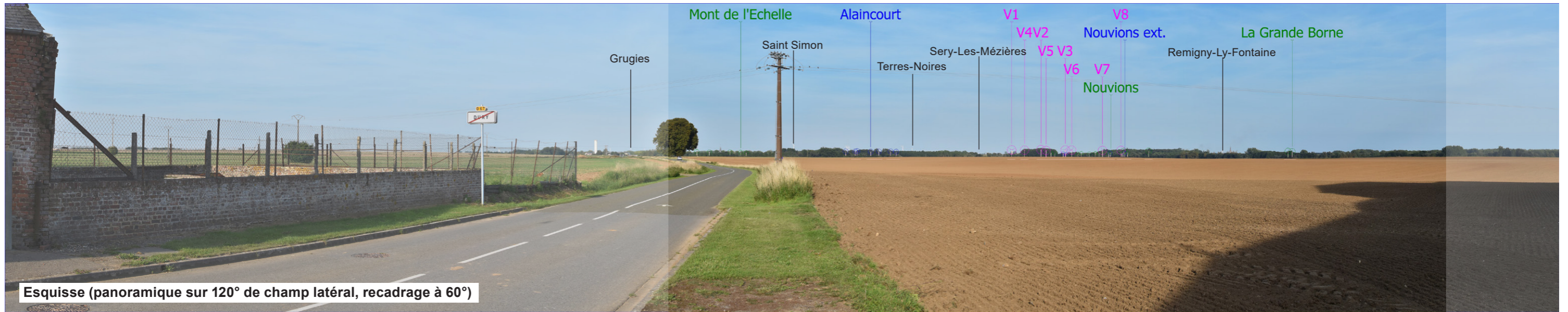
Vue réaliste avec photomontage (Vue 60°) - Etat Final

Pour restituer le réalisme de ce photomontage, observez-le à une distance de 35 cm environ (format A3)

Informations sur la vue :

Coordonnées Lambert 93 : 709638 | 6961398
Date et heure de la prise de vue : 28/08/2017 18:37
Focale : 35 mm (52 mm plein format)

Azimut : 73,38 °
Angle visuel du parc : 8,81 °
Éolienne visible la plus proche : V1 (13,16 km)



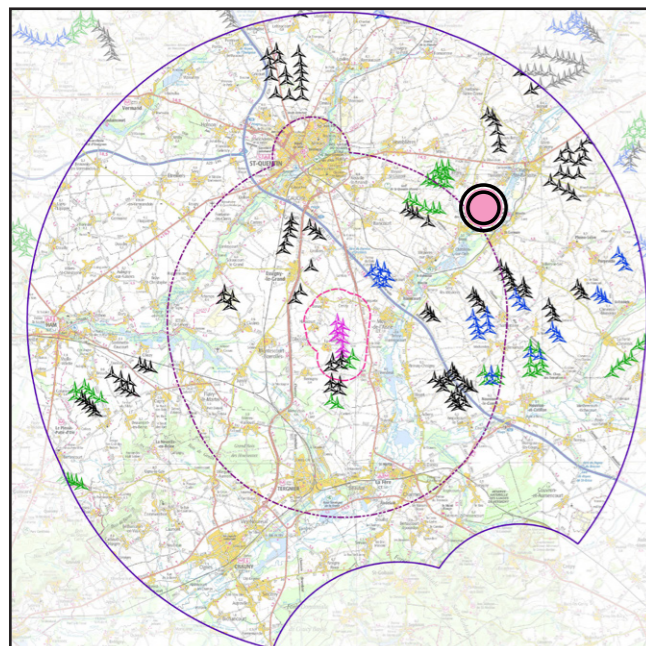
Vue réaliste avec photomontage (Vue 120°) - Etat Final



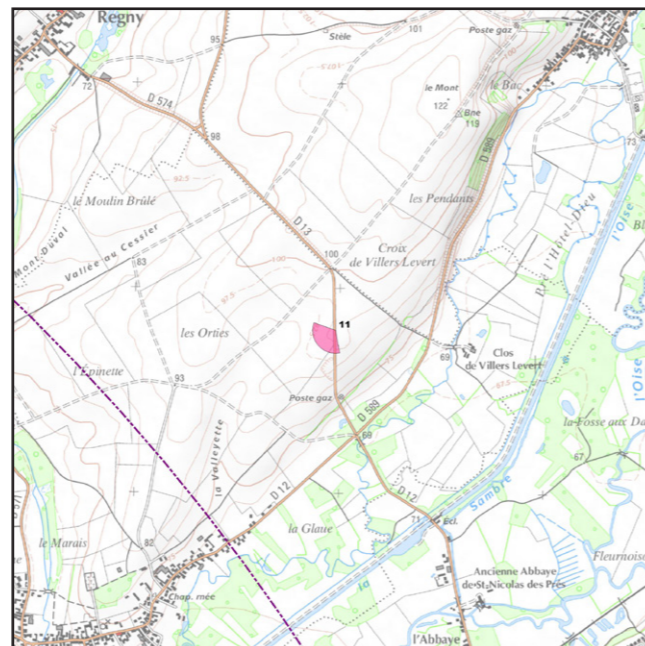


Pour restituer le réalisme de ce photomontage, observez-le à une distance de 35 cm environ (format A3) en formant un arc de cercle de 120°

Localisation de la prise de vue



Fond IGN 1/100000



Fond IGN 1/25000

Commentaires paysagers

De manière similaire à la sucrerie de Thénelle, la D13 au Nord-Est de Sissy et Ribemont offre une vue en sortie de la Vallée de l'Oise. On retrouve les grandes ouvertures caractéristiques du territoire, mais également les boisements qui marquent la vallée de l'Oise, formant un formidable masque à la perception, mais également un point de repère conséquent, permettant de faire ressortir la vallée dans le paysage. L'éolien est déjà présent dans l'espace, mais les parcs sont séparés et présentent une visibilité variable entre les boisements de la vallée et l'ouverture du plateau. Ainsi, les parcs à l'arrière-plan de la vallée sont plus nombreux, mais moins prégnants, limitant ainsi la concurrence avec les boisements et les autres motifs verticaux de la vallée. À l'inverse, les parcs à l'arrière-plan du plateau sont moins nombreux, mais plus présents dans ce grand paysage. Nichés dans les boisements, la Chapelle des Dormants de Sissy se détache de la masse végétale par sa couleur claire, sans former d'émergence sur la ligne d'horizon.

Le futur parc de Vallée de Moÿ va s'intégrer à la limite de la séparation plateau/vallée, côté plateau. De par sa continuité visuelle avec le parc de Remigny-Ly-Fontaine et celui d'Alaincourt, il atténue la clarté de cette limite et donc son poids dans le paysage. Toutefois, la visibilité du futur parc en lui-même reste faible : le relief vient ici tronquer une large partie des éoliennes, ne laissant visible que la partie supérieure des rotors. Son insertion entre deux parcs existants ou à venir renforce son intégration dans le motif éolien existant. Si le parc n'entre pas en concurrence directe avec la Chapelle des Dormants, il renforce visuellement un parc proche. Toutefois, la visibilité de la Chapelle tient plus dans le contraste des couleurs que dans sa forme en elle-même. Or, les éoliennes présentent un contraste beaucoup plus faible avec le ciel. La compétition visuelle est donc faible.

IMPACT FAIBLE

V8 V7 V6 V3 V5 V4 V2 V1



Vue réaliste avec photomontage (Vue 60°) - Etat Final

Pour restituer le réalisme de ce photomontage, observez-le à une distance de 35 cm environ (format A3)

Informations sur la vue :

Coordonnées Lambert 93 : 732265 | 6968720
Date et heure de la prise de vue : 23/08/2017 09:43
Focale : 35 mm (52 mm plein format)

Azimut : -130,47 °
Angle visuel du parc : 8,05 °
Éolienne visible la plus proche : V4 (11,91 km)

